



Assemblée
Générale
17 novembre 2017

Sommaire



- Présentation des producteurs
 - légumes
 - oeufs
 - poisson
 - pain
 - Produits laitiers
 - Farine
 - Fromage de chèvre
- Présentation des partenaires
 - Produits à base de fruits
 - Veau et bœuf
 - Agneau
 - Escargots
- Bilan et vie de l'association
- Adhésion, contrats d'engagements et chèques 2018

Les légumes

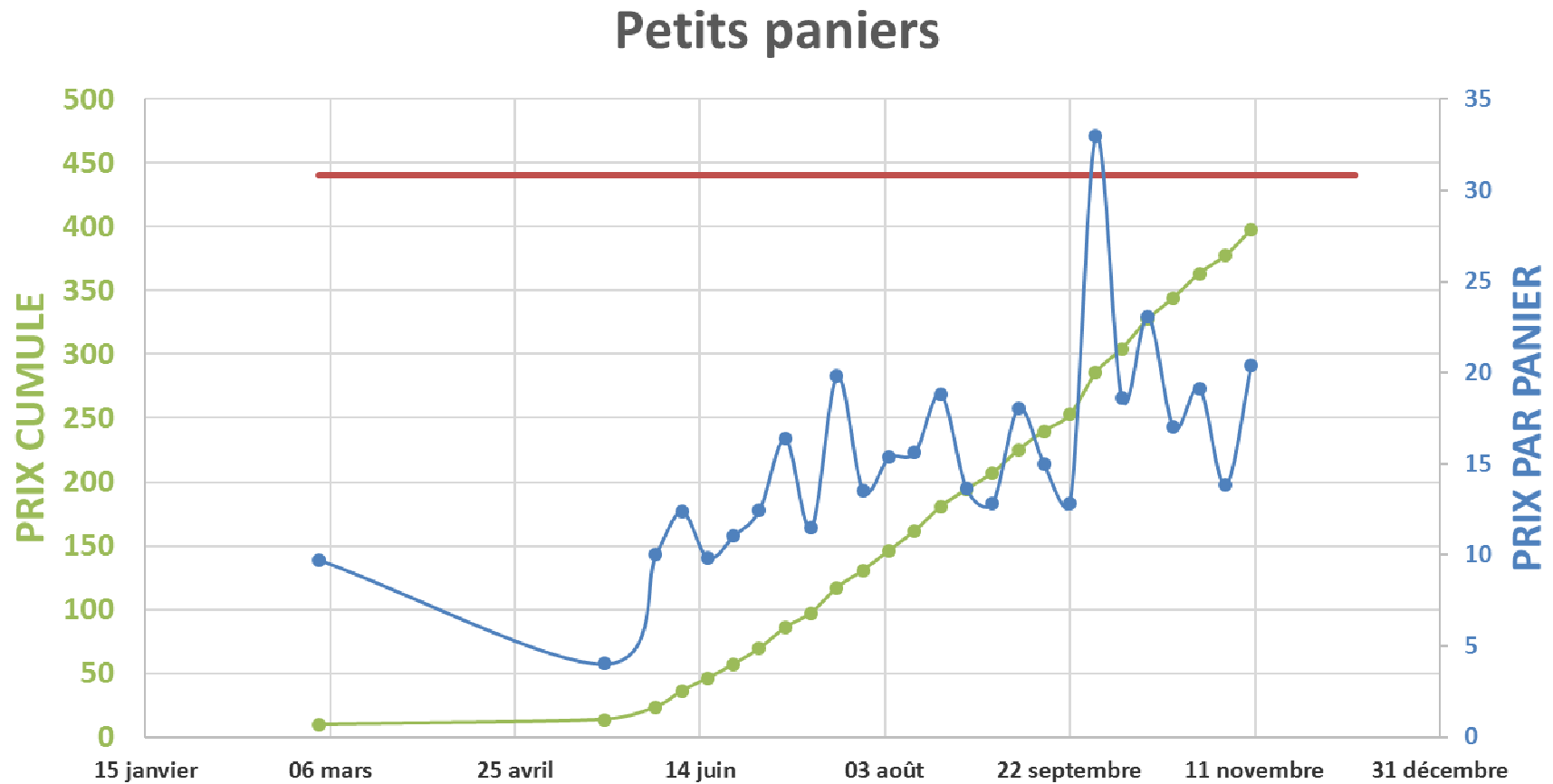
70 adhérents

- 10 grands paniers
- 60 petits paniers



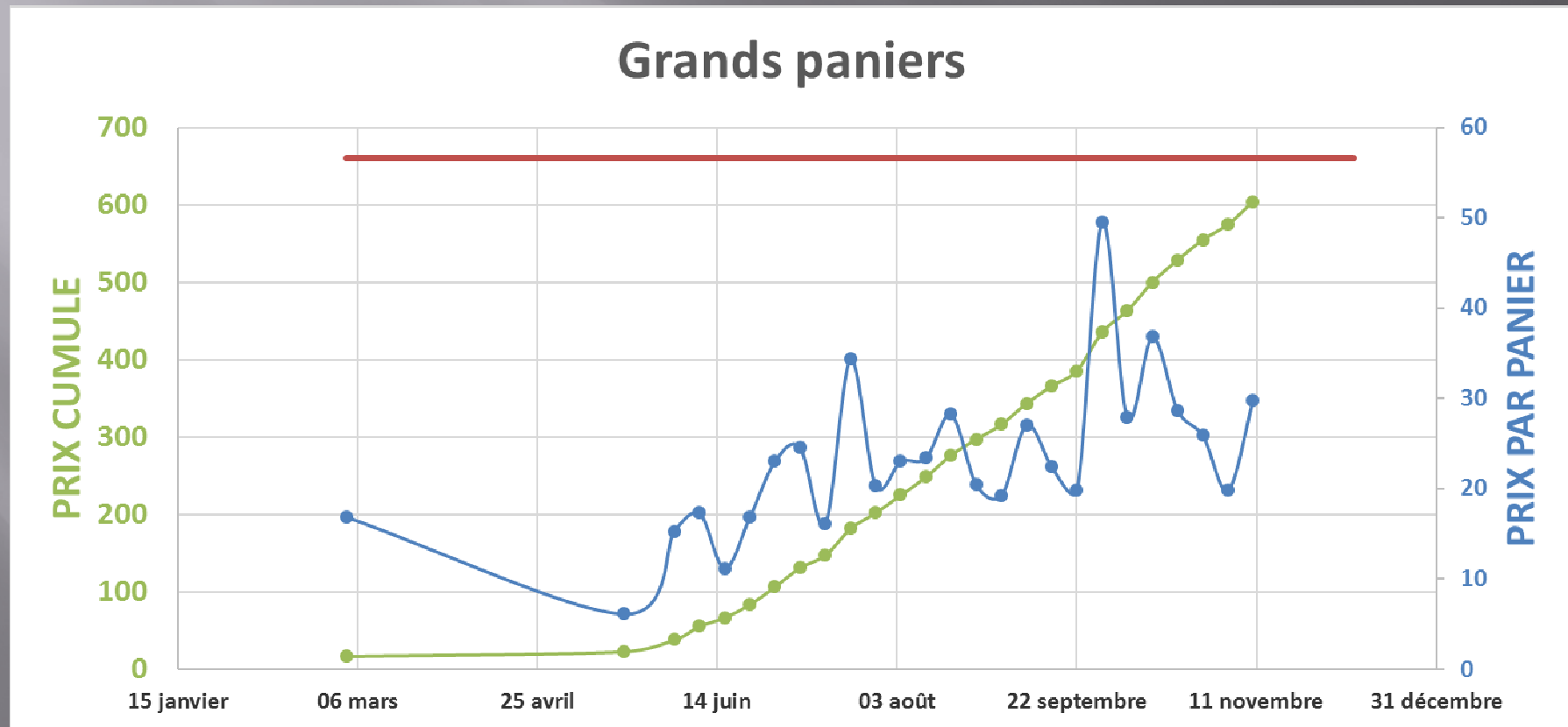
Le petit panier :

valeur effective au 11 novembre: **400 €** (440 € payés)



Le grand panier :

valeur effective au 11 novembre: **600 €** (660 € payés)



Saison 2017

- Bilan cultural:

- Récoltes satisfaisantes de pommes de terre, oignons, ail, aubergines, haricots verts, fèves, blettes, basilic, navets, poivrons, tomates, fenouil, verveine, persil, choux rave, radis noirs, courges, topinambours...
- A venir salades, choux, épinards, mâche, cardons.



Saison 2017

- **soucis:**
 - **Mauvais terreau**, énormément de plantons loupés : Courgettes, courges, concombres, melons, tomates. Un mois de retard le temps de tout recommencer. Répercussions sur les récoltes.
 - **Mauvaises graines** de panais, choux.
 - **Lièvres** voraces dans les pousses de haricots.
 - **Mulots** insatiables dans les betteraves, cardons, carottes, poireaux, aubergines, pdt



Saison 2017

- **soucis:**
 - Terre en **manque de fumier** difficile à trouver ces dernières années.
 - Livraison des oignons rouges, en double quantité
 - **Montée en fleur** à cause de la chaleur : Salade, blette
 - **Gestion de l'eau** stressante cette année...



Saison 2017

- Participation adhérents:
- Bonne participation, merci à tous ! Dommage, 20 adhérents n'ont pas vu le champ pour leurs 2 cueillettes...



Pour 2018

Le matériel vieillit, frais d'entretien et d'achats en augmentation, salaire en chute...



- Même quantité de paniers (75 environ)
- Augmentation du prix
 - Petit panier à 480 €
 - Grand panier à 720 €

En 2018, si les contrats sont bientôt remplis, vente de surplus en « monnaie-légumes ».

Les œufs



- 70 adhérents
- 42 dz/semaine

LES POINTS FORTS

- **La qualité des œufs fournis**
- **Œufs bio ultra frais**
- **conditions d'élevage des poules**
- **adaptabilité des quantités, grâce notamment au « monnaie œufs »**





Une année difficile: variations importantes des températures et nombreux aléas climatiques qui ont occasionnés des dégâts importants sur les arbres et les bâtiments, ponte plus basse du fait du changement brusque de températures, et financièrement du fait d'un nombre moins important de dz et des frais occasionné par mon hernie discale: nécessité d'augmentez le nombre de dz pour passez l'année 2018 dans de bonnes conditions

Beaucoup de prédateurs cette année : rapaces, rongeurs occasionnant des frayeurs et des dégâts: planter des bosquets pour remplacer tous les arbres cassés où elles trouvaient refuge et prévoir un lieu de stockage fermé pour les aliments.



Suite à mon hernie discale et à la quantité de travail sur l'exploitation: embauche de Jonathan pour quelques heures par semaine, quel soulagement de travailler à deux mais importance d'augmenter le nombre de dz à 70 par semaine plutôt que les 42 actuelles.





Merci au bureau pour tout le travail donné,
Merci aux adhérents pour le soutien des petites fermes
qui permettent une agriculture de qualité.



Le poisson



- 54 adhérents
- 37 équivalents Grand panier/semaine
- 42 % du chiffre d'affaire sur notre AMAP

Bilan de la saison 2017

- **saison plus courte** donc certaines espèces peu ou pas accessibles : lotte, brochet...
- **capture des feras en forte baisse** donc augmentation de la pression de pêche : utilisation de plus de filets plus régulièrement
- **très bonne saison pour les perches** : temps de travail très important dû à la taille des poissons
- **autres espèces plus présentes que d'habitude** : truite ou omble chevalier ou écrevisses



Bilan de la saison 2017

- **volume de production total** : un peu plus de 3 tonnes dont 1,3 tonnes pour les paniers du chablais
- **valeur du panier** : 19,65 €/grand panier pour 13 € payés

Problématiques de l'année :

- **pression de pêche** beaucoup plus importante qu'avant
- **temps de travail** très important



Bilan de la saison 2017

Revenu cette saison : 700 €/mois mais 5,6 €/h environ

recettes		dépenses	
vente au détails	2142	cotisation sociales, ass santé, cotisation syndicale, licence de pêche	6325,24
les paniers du chablais (37 équivalent grand paniers)	10842	bancue, assurance	1447,69
la pêche de seb (41,5 équivalent grand paniers)	12792	achat matériel (filets, conditionnement, vetement, locale...), entretien, consommation courante	6585,52
total	25776	carburant (bateau, voiture)	2142,33
		total	16500,78
		prévision dépenses supplémentaires (petit matériel , filets neufs...)	840
		total 2	17340,78
Résultat saison 2017		8435,22	

POUR 2018

- volonté de **diminution de la pression de pêche** pour réduire l'impact environnemental
- **diminution du nombre de contrat** : 30 parts au lieu de 37 en 2017
- **donc augmentation du prix** : 400 €/part au lieu de 312 € /part l'année dernière
- la saison durera **du 20 avril au 12 octobre** (2^{ème} année congé parental donc mi-temps)



Pain et autres produits de la Ferme de Langin





7 Kilos
en
Binôme

Pain au Levain
J+1

1 Kg Farine
20 g Sel
670 + 80 g Eau
300 g Levain jeune

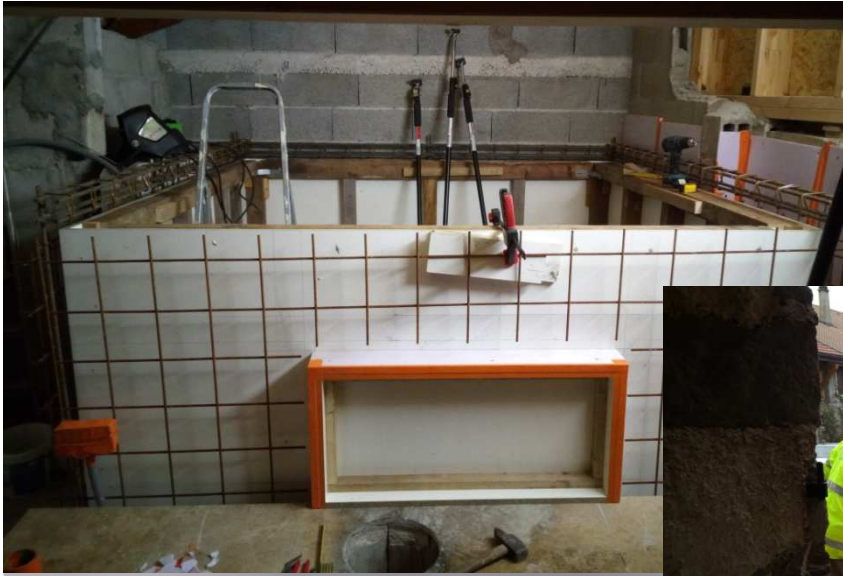
$\left. \begin{array}{l} 100g \text{ Levain} \\ 100g \text{ Farine} \\ 100g \text{ Eau } 40^{\circ}\text{C} \end{array} \right\}$

$P = 15' + 3'$
 $T_{pâte} = 24,5^{\circ}\text{C}$

* -430 [P] 3h D/ FRIGO









Les Rouquines : produits laitiers

• Bilan pour 2017

- 24 adhérents semaine
- 13 adhérents quinzaine



• Labellisés BIO

- 13 vaches laitières (Abondance et Tarine)
- **produits au contrat**: lait, crème, beurre, yaourts, faisselle, **produit en « monnaie-lait »** :
 - tomme, raclette, serac
 - temporaires : beurre ail des ours, pannacotta, crème aux oeufs



• Objectifs pour 2018

- contrat séparés semaine ou quinzaine
- nouveautés : tartare, crème en 125 ml, petits-Saint-Ambroise



La farine

Bilan 2016

- 1 distribution tous les 2 mois



Pour 2017

- 1 distribution tous les 2 mois
- farine de blé et farine d'Epeautre



- **fromage de chèvre**

- Noémie et Sylviane Collet à Saint Je d'Aulps

- 75 chèvres

- différents types de fromage, faisselle flans....

Jean Claude Meynet
Agneau



GAEC le Regain
Génisse et Veau BIO



Elsa Pittard
Mathieu
Produits à base de
fruits BIO



Partenaires

Déborah Probst
Escargots



La vie de l'association

- Journée éco-citoyenne
Lycée de la Versoie



- Visite à la guérite
de Seb



La vie de l'association

- Les Amapéros



- Les distributions



Bilan comptable de l'association

BILAN AMAP "LES PANIERS DU CHABLAIS" 2017			
DESIGNATION	RECETTES	DEPENSES	SOLDE
Balance fin 2017			2593,77
POTS /AMAP rencontre adhérents saison 2016 sur lieu de distribution		208,93	
Participation aux cafés/thé/jus de fruit lors du ramassage légumes		47,20	
FRAIS POSTAUX		7,30	
Fournitures de bureau, photocopie flyers		0,00	
Cadeaux pour naissance d'enfants (producteurs) & plants pour CCAS		97,51	
INTERNET InfomaniaK		94,40	
ASSURANCES MAIF (°)		191,42	
FRAIS BANCAIRES		68,00	
TOTAL DEPENSES		714,76	
TOTAL RECETTES (chèques adhésions)	1870,00		
SOLDE FIN NOVEMBRE 2017			3749,01
(°)montant à finaliser à réception facture			

Aide aux producteurs

- Aurélie (Produits laitiers):

- Pots en verre pour la crème, une partie des emballage yaourts

- Ferme de Langin

- ½ du manque à gagner jusqu'à la reprise?

Fonctionnement 2018

- Maintien montant adhésion

- 10 € pour un produit
- 20 € à partir de 2 produits

- Aide :

- 2 fois par an au champ
- 2 fois par an à la mise en paniers des légumes
- 2 fois par an à la distribution

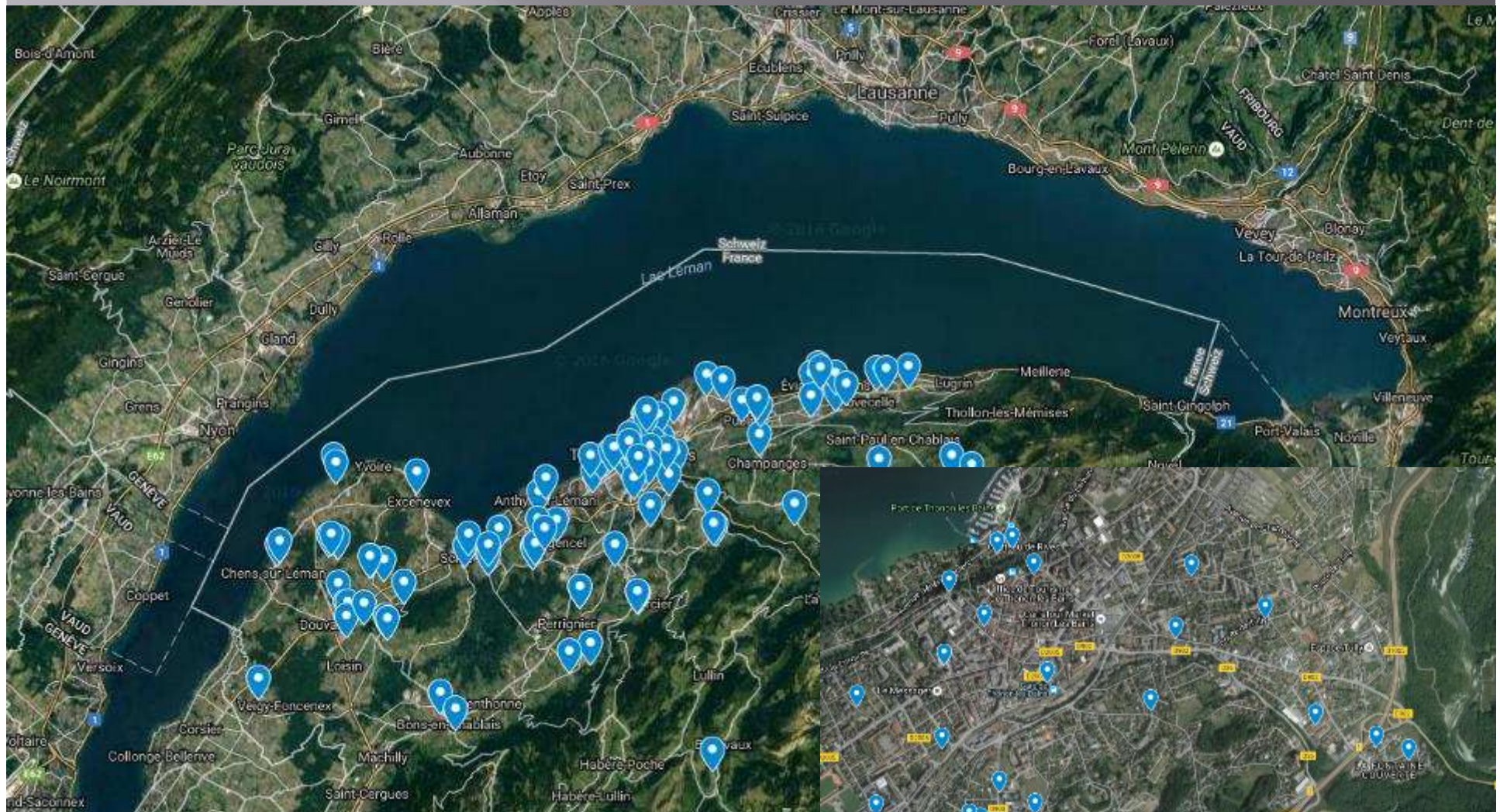
- Rappels :

- Produits non récupérés le vendredi soir sont redistribués, sauf les légumes à récupérer chez Gilles jusqu'au dimanche midi
- Mail d'information le mercredi soir ET site internet

Fonctionnement 2018

- Covoiturage

- autorisation de diffusion des coordonnées sur bulletin d'adhésion



Élection des membres du bureau 2017

- Se représentent

- Marie Pénélope Guillet
- Pierre Moiré
- Doriane Danneville

- Référents

- Damien Gerne (lait)

- Quittent le bureau

- Nathalie Mathieu
- Isabelle Probst
- Colette Besson

- Nouveaux

- Véronique Malot
- ??????



- Remise des contrats et des chèques
 - Pot et dégustations!

