



**Assemblée Générale  
24 novembre 2023**



- Rapport moral de l'association
- Bilan 2023 et présentation 2024 de l'activité de nos producteurs

**Producteurs**

**Légumes**

**OEufs**

**Poisson**

**Produits laitiers vache**

**Produits laitiers chèvre**

**Pain**

**Farine**

**Partenaires**

**Agneau d'alpage**

**Escargots**

**Jus de pommes & cie**

**Produits transformés à  
base de plantes et fleurs**

- Rapport financier et rapport d'activités de l'association
- Elections

# Bilan 2023 et présentation 2024 de l'activité de nos producteurs

Le pain

La farine

Les œufs

Le poisson

Les légumes

Les produits laitiers de vache

Les produits laitiers de chèvre

Nos partenaires

# Le pain

Le Fournil de Langin

## ANNÉE 2023 : LE FOURNIL DE LANGIN

Nous fêtons les 6 ans du Fournil de Langin en novembre 2023.  
Nous continuons notre progression dans la production tout en cherchant notre point d'équilibre.

L'AMAP les Paniers du chablais : c'est 24 adhérents c'est 10 adhérents que moins que l'année dernière !

Nous remercions les copains du GAEC On sème de covoiturer les pains de l'AMAP et de les distribuer une grande partie du temps.

Même si nous ne sommes pas souvent là, vous pouvez nous appeler ou nous envoyer un mail afin de pouvoir échanger avec nous.

# #LES CONTRATS EN LIGNE :

Toujours les contrats en ligne pour cette année.

Nous avons fait une fiche explicative pour expliquer comment faire les contrats.

**LES FAIRE DE PRÉFÉRENCE SUR ORDINATEUR**

Possibilité de faire les contrats pour les personnes qui ne sont pas à l'aise avec Internet.

**Il ne faut pas hésiter à nous contacter.**

# #LES PAINS DE 2023 :

## \*\*\*Toujours des farines paysannes et meunières :

DES PAYSANS MEUNIER : Tous en BIO écrasant leur grain sur MEULE DE PIERRE.

**Les Jardins d'Aestiv** (Ain, 170km) :

Blés Bio modernes et ET blés populations en mélanges dans les champs.

**Ferme du Forest** (Hautes-Alpes, 260 km) :

Petit Épeautre Bio, Seigle Bio, Blés Bio modernes.

**Graines de l'Ain** (collectif, Ain, 170km) :

Blés Bio population.

**EARL Baltassat** (Haute-Savoie, 20 km) :

Blés Bio population.

UN MEUNIER : pour compléter la gamme :

**Moulin Marion** (Ain, 160 km) :

Amidonier Bio, Blé d'ûr Bio, Grand Épeautre Bio.  
(Céréales 100 % France dont 70 % Rhône-Alpes)

## \*\*\*Un choix varié : 13 pains en tout

Ils sont tous décrits sur le site internet.

Un roulement sur 4 semaines est possible afin de varier les plaisirs avec un pain différent chaque semaine.

Nouveauté : le pain 100 % seigle, le pain à la châtaigne et le pain au sarrasin : disponible en crédit gourmand

**PRIX RÉCOMPENSA D'EVIAN NOUVEL SAVEUR :**

**Le pain 100 % seigle, le pain apôtre, le pain khorasan**

# #LA GAMME GOURMANDE :

toujours en projet

Achat d'une rotative pour biscuits sablés, pour pouvoir faire plus facilement des biscuits.

**Étant en sous effectif cette année, nous nous sommes consacré à la fabrication du pain mais nous avons fait un peu de biscuits pour les marchés.**



# # L'ÉQUIPE



Composée de 8 personnes = 6 Équivalent Temps Plein (beaucoup de temps partiel)

Bruno (boulangier, gérant), Lucile (co-gérante, relation clientèle), Sophie (boulangère multi-tâche et livreuse), Jean-Paul (papa de Lucile, livreur), Claude (papa de Bruno, livreur), Claire (aide à la production, elle travaille aussi à la cabane des producteurs).

Et nous accueillons depuis octobre : 2 nouveaux boulangers : Clément et Sébastien en temps plein



# # LES MARCHÉS

Le lundi marché de THONON  
Le samedi marché de Bons

Achats de 2 remorques pour faciliter la vente :





**#FORMATION pour la fabrication à l'EIDB** en janvier pour Sophie et Lucile.

**#Evolution de la cabane des producteurs** : Accompagnement par PRÉMICE  
(réseau Scop)

## **#PROJETS 2024 :**

**\*\*\*Logiciel « libre » de compta et de production** afin de gagner en efficacité au bureau.

**#Evolution de la cabane des producteurs** : préparation au changement d'échelle et déménagement du projet à la Ferme Rolland à Perrignier.





**Merci à tous pour votre soutien !**





# La farine

GAEC du Regain



# Les oeufs

La Brouette à plumes

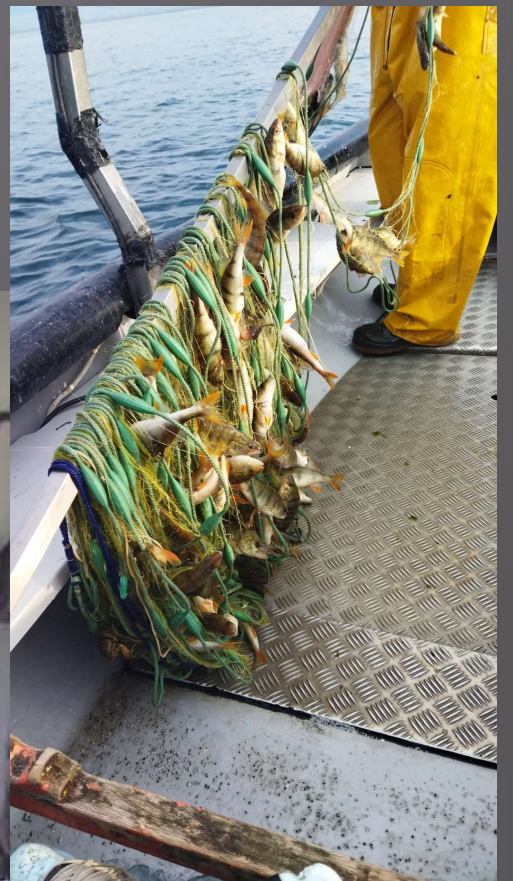
# Le poisson

Sébastien HYACINTHE











# Les légumes

GAEC On sème





# Les produits laitiers de vache

Les Rouquines



# **LES ROUQUINES**

**30 contrats en 2023**

5300€ (4326€ contrats +974€ de ML)  
+1318€ pris en sus

**TOTAL 5644€ de produits laitiers  
(sans les caissettes de viande)**

**8ème année de distribution**

# LES ROUQUINES se délocalisent en Pays Catalan !





# Les produits laitiers de chèvre

GAEC du Clos aux chèvres



La Bergerie des Roches  
**Agneau (Burdignin)**



Nos

partenaires



Maëliiss PAULY  
**Jus de pommes & c<sup>ie</sup>**  
**(Habère-Poche)**



Déborah Probst  
**Escargots (Bellevaux)**



Audrey DUCROS-  
ROGGMAN  
**Préparations de  
plantes et fleurs**  
**(Habère-Poche)**

# Rapport financier de l'association

## Bilan comptable de l'association



DESIGNATION	RECETTES (€)	DEPENSES (€)	SOLDE (€)
<b>Balance fin 2022</b>			<b>6 163,60</b>
Adhésions AMAP	1 250,00		
Frais bancaires		73,62	
Abonnement annuel Infomaniak (hébergeur du site internet)		114,59	
Frais postaux		8,87	
Fonds de soutien		2 200,00	
Frais Evènements au sein de l'AMAP (Amapéros, stands, naissances, départs... dont frais 2022)		367,82	
<b>TOTAL DEPENSES</b>		<b>2 764,90</b>	
<b>TOTAL RECETTES</b>	<b>1 250,00</b>		
<b>Solde au 24 novembre 2023</b>			<b>4 648,70</b>
<i>Cotisation annuelle MAIF (décembre)</i>		200,45	
<b>Solde prévisionnel fin 2023</b>			<b>4 448,25</b>

**Déficit prévisionnel sur 2023 : -1 715,35**





## Montant de l'adhésion : **modification**

### Actuellement :

- 10 € pour un produit jusqu'au 1<sup>er</sup> janvier\* - 20 € au-delà
- 20 € pour plusieurs produits jusqu'au 1<sup>er</sup> janvier\* – 30 € au-delà

### Proposition d'un tarif unique :

- 15 € jusqu'au 7 janvier\* - 25 € au-delà

*\* fin des vacances scolaires de Noël*

# Vie de l'association

- 24 juin - stand à la **Fête des associations, la Grangette à Thonon**

- **Les Amapéros :**
  - 31 mars
  - 23 juin
  - 15 septembre

# Fonctionnement

- **Aide :**

- 2 fois/an au champ
- 2 fois/an à la mise en paniers des légumes
- 2 fois/an à la distribution

- **Rappels :**

- Info sur la distribution : site Internet
- Pour les annonces spéciales : e. mail d'information le mercredi soir
- Contrat avec l'association La Passerelle : les paniers non récupérés par les adhérents sont donnés à l'association

# Elections

- **Conseil d'administration 2022**  
**(Sortant, ne se représente pas)**

- Odile ANTONI
- Chloé BOUCHIER
- Marie-Laure GARIN-NONON
- Emily GROPPI
- Marie-Pénélope GUILLET
- **Véronique MALOT**
- Margot MEYNET

- **Des nouveaux ?**

- ...
- ...

